

Linear Familia de vigilancia de vídeo



CAPTURAR

ALMACENAR

TRANSMITIR

VER

INTEGRAR



Ver es crear

Linear[®]
Building On Innovation.

Presentación de la familia de sistemas de video Linear

Cada vez más, las empresas confían en la vigilancia de video para mejorar la seguridad, reducir los robos e impedir la actividad delictiva.

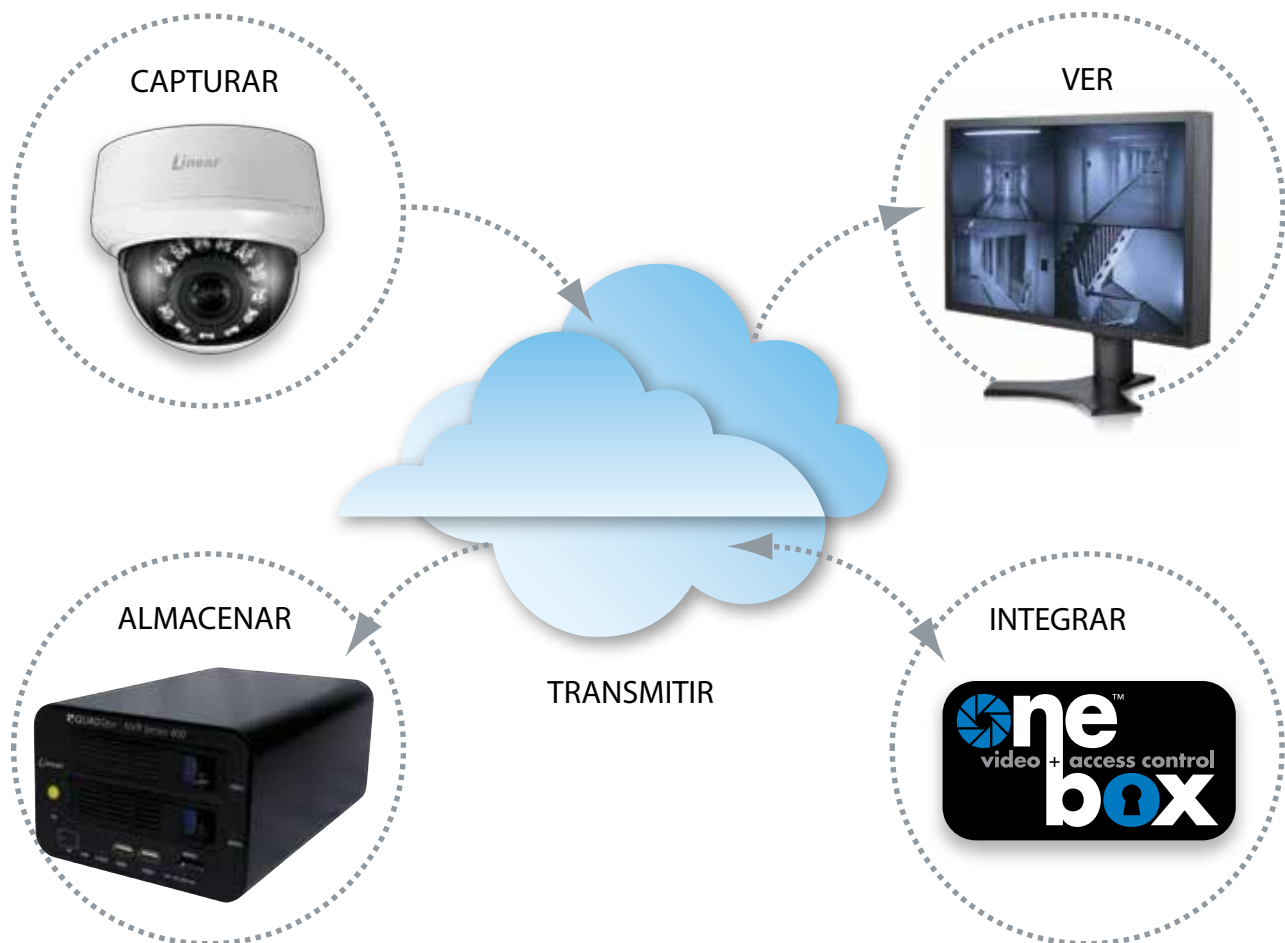
Linear ofrece una completa línea de soluciones de video escalables para todos los presupuestos y las instalaciones de todos los tamaños, ya sea en interiores o en exteriores.

La solución de Linear facilita las siguientes tareas:

- **Capturar** video con las cámaras analógicas e IP de alta resolución de Linear
- **Almacenar** video e imágenes para análisis forenses posteriores y mantenimiento de registros
- **Transmitir** video a través de largas distancias mediante el cableado simplificado
- **Ver** videos grabados en vivo y reproducirlos en dispositivos móviles y tabletas
- **Integrar** el video con el acceso para facilitar la vigilancia y el control

La familia de video Linear le brinda a las empresas la seguridad de que *ver es creer*.

Elementos de un sistema ecológico de vídeo Linear



Cámaras IP

Las cámaras IP de Linear vienen con resoluciones diversas (2, 3 y 5 megapíxeles) y proporcionan imágenes de alta calidad en cubiertas de domo, minidomo, bala y caja. Todas las cámaras IP de Linear cumplen con ONVIF versión 2.2 Perfil S, y se integran con tabletas y teléfonos inteligentes, lo cual brinda la libertad de supervisar sin tener que depender de una estación de computadora centralizada. La completa línea de cámaras IP puede capturar detalles de luces y sombras, incluidas imágenes retroiluminadas, en la misma escena (con WDR habilitado).



Para aplicaciones en interiores, los modelos de domo de interiores de Linear incluyen día/noche real, que convierte la cámara del modo día al modo noche al instante y permite de este modo que las cámaras "vean" de noche y capturen imágenes en escala de grises en una oscuridad casi total.

Las cámaras IP de Linear permiten lo siguiente:

- El video, los datos y la energía de la cámara pueden transmitirse mediante un solo cable de red
- La expansión es sencilla al aprovechar la infraestructura de red existente
- Especificadores para reemplazar varias cámaras analógicas con una sola cámara IP multimegapíxel
- Requisitos de almacenamiento reducidos con compresión de video H.264 de gran eficacia
- Se conecta fácilmente con la serie NVR QUADStor para almacenamiento de red
- Almacenamiento incorporado para registrar datos incluso cuando el dispositivo de grabación se perdió

Características y opciones:

- 2, 3, 5 megapíxeles
- Ajuste de lente de 3 ejes (domo)
- Infrarrojo inteligente para visión nocturna
- Día/noche real para iluminación escasa
- PoE o alimentación de 12 VCC
- Aplicación de software NVR
- Entrada y salida de alarma
- Entrada y salida de audio
- Software de navegador incorporado
- Ranura MicroSD para almacenamiento no centralizado

Factor de forma de la cámara:	DOMO DE INTERIORES	DOMO ANTIVANDÁLICO DE EXTERIORES	MINIDOMO ANTIVANDÁLICO	BALA DE EXTERIORES	CAJA
Número de modelo:	LV-D4-2MDI-312	LV-D4-2MDIV-312*	LV-D2-2MIV-3.6F	LV-B2MDI-312*	LV-CAM-2M*
					
Descripción	Cámara domo de interiores, 4", 2 MP, HD completo, Día/Noche, Infrarrojo, Ranura para MicroSD, Lente de 3.3-12 mm	Cámara domo contra vandalismo, 4", HD completo, Infrarrojo, Ranura para MicroSD, Lente de 3.3-12 mm	Cámara contra vandalismo minidomo, 2", 2 MP, HD completo, Infrarrojo, Ranura para MicroSD, Lente de 3.6 mm	Bala, Mini, Cámara de exteriores, Infrarrojo, Día/Noche, 1080p, Ranura para tarjeta SD, IP66, Lente de 3.3 mm-12 mm	Cámara fija, PoE, Audio, Ranura para tarjeta SD, 1080p completo, Luz baja
Alojamiento	Plástico	Aleación de aluminio	Aleación de aluminio	Aleación de aluminio	Aleación de aluminio
Resistencia contra vandalismo	-	■	★	-	-
Resolución	2 MP	2 MP, 3 MP, 5 MP	2 MP	2 MP, 3 MP	2 MP, 3 MP, 5 MP
Velocidad de fotogramas máxima**	30 FPS	30 FPS	30 FPS	30 FPS	30 FPS
Transmisiones	H.264, MJPEG	H.264, MJPEG	H.264, MJPEG	H.264, MJPEG	H.264, MJPEG
WDR	-	■ (3MP)	★	■ (3MP)	■
IR (distancia máxima en pies)	■ (80 FT)	■ (80 FT)	■ (30 FT)	■ (80 FT)	-
Día/Noche (Filtro de corte de infrarrojo)	★	★	-	■	-
3 ejes	★	★	-	-	-
Iris automático	★	★	-	■ (3MP)	La lente con alimentación de CC se vende por separado
Lente varifocal	3.3-12 mm	3.3-12 mm	3.6 mm (fija)	3.3-12 mm	La lente con alimentación de CC se vende por separado
Salida del bucle de prueba de video	★	★	■	★	■
Clasificación de IP (IP 66 o superior)	-	★	■	★	-
Audio de dos vías	★	■	■	★	■
Cumple con ONVIF o PSIA	ONVIF	ONVIF	ONVIF	ONVIF	ONVIF
Detección de movimiento	★	■	■	■	■
Almacenamiento no centralizado	■	■	■	■	■
Alimentación - PoE y 12 VCC	■	■	★	■	■
Garantía	2 años	2 años	2 años	2 años	2 años

*También disponible en versiones 3MP y 5MP (Domo contra vandalismo de exteriores: LV-D4-3MDIV-312, LV-D4-5MDIV-312, Bala de exteriores: LV-B3MDI-312, Caja: LV-CAM-3M, LV-CAM-5M)

**NOTA: La velocidad de fotogramas máxima es de 20 FPS a 3 MP y 10 FPS a 5 MP.

Control de acceso + video e3 OneBox™

Los sistemas de control de acceso autentican al usuario de la tarjeta, pero no a la persona. El video proporciona pruebas de quién utilizó el lector de tarjeta para ingresar en las instalaciones, pero no restringe el acceso.

La solución de e3 OneBox integra grabación en video con control de acceso, lo cual permite que los clientes obtengan toda la historia, no solo las partes por separado. OneBox proporciona un conjunto integral de hechos que pueden utilizarse para administrar personas, recursos y plantas físicas, todo en un recinto.

OneBox de Linear combina el sistema de control de acceso escalable basado en web de eMerge Essential con un sistema completo de grabación de video digital de Digital Watchdog™ (DW), que permite que las empresas realicen lo siguiente de manera rápida y sencilla:



- Verificar la imagen de una persona que accedió a una puerta, lo cual permite comparar la imagen analógica en video con la fotografía registrada
- Recuperar video para ver si hubo "infiltraciones" (personas que tal vez no tiene autorización y siguen a otras que sí la tienen)
- Validar el transporte de artículos grandes y la entrada y la salida de un punto de control de acceso
- Mantener video de eventos específicos; revisar video de los 30 días anteriores para verificar quién, qué, dónde y cuándo

Características clave:

e3 OneBox™

- El GUI de E3 admite tanto video como control de acceso
- Admite el etiquetado de eventos en video
- Superficie pequeña, gabinete montable en una sola pared
- Suite completa de aplicaciones DW: teléfono inteligente, explorador y software cliente
- Linear OneBox Essential Plus™

e3-Series eMerge de Linear admite integración de video DW

- Agrega los sistemas de video Linear Essential y Elite mediante claves de actualización de software License-To-Go™
- El GUI de E3 admite tanto video como control de acceso
- Admite DVR de Digital Watchdog de 4, 8 y 16 canales

Dos funciones- Una caja - Tiempo ahorrado



Beneficios del sistema de control de acceso

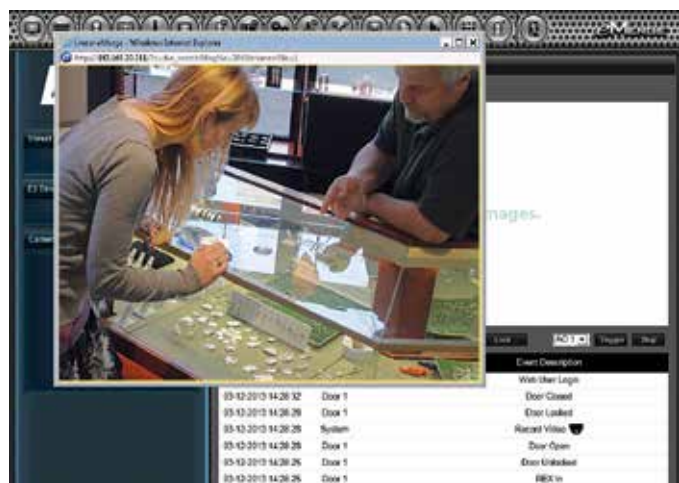
- Sistema de acceso de nivel de entrada de 1 a 4 puertas totalmente escalable
- Clave de licencia que puede actualizarse a modelos más avanzados
- Consola de administración remota (RMC) para controlar varios sitios fácilmente
- Control de acceso e interfaz de usuario de video totalmente integrados
- Vista de las cámaras y el control de acceso en vivo
- Acceso de inicio de sesión tanto al acceso como a la DVR
- Cubierta de acero todo en uno con batería de reserva

Log	Time	Device Name	User Name	Event Description
	09-12-2013 14:28:32	Door 1		Door Closed
	09-12-2013 14:28:20	Door 1		Door Locked
	09-12-2013 14:28:28	System		Recent Video
	09-12-2013 14:28:28	Door 1		Door Open
	09-12-2013 14:28:25	Door 1		Door Unlocked
	09-12-2013 14:28:25	Door 1		REX In

Ejecute un informe o vea un evento con video



Etiquete un evento con video



Beneficios del sistema DVR

- Grabación avanzada en video H.264 con Linux incorporado
- Multiplex: vivo, reproducción, grabación, red
- 120 fps en D1, 240 fps en CIF para 8CH
- Cliente basado en Web con acceso multiusuario
- Soporte de DDNS sencillo y gratuito
- Admite teléfonos 3G; aplicación gratis para Blackberry, iPhone, Android, tabletas
- Software remoto compatible con Mac
- Software de cliente avanzado (ACS) permite la conectividad con varias DVR e3 OneBox y DW para ver video en un GUI



Aplicaciones para teléfonos inteligentes

El software remoto incluye lo siguiente:
Aplicaciones DW VMAX de teléfonos inteligentes para iOS (iPhone, iPad), Android y Blackberry.



Soluciones de almacenamiento de video QUADStor

Para su línea de cámaras IP, Linear ofrece la solución de grabación en video de red (NVR) de QUADStor para un almacenamiento práctico de video de alta resolución. El sistema puede crecer junto con la necesidad de vigilancia en una empresa. Las NVR de Linear son totalmente escalables; es posible conectar varias unidades mediante software.

Características

Grabación y decodificación H-264

- Grabación de 4 cámaras IP con una resolución de 1080p
- Grabación de 6 cámaras IP con una resolución de 720p

HDD clase AV para una operación todos los días, las 24 horas

- HDD extraíble interno con 1 a 6 TB (2 bahías)
- GUI incorporado con control total de mouse
- Salida en alta definición de hasta 1080p
- Vista remota desde el explorador Web
- Vista en vivo en dispositivos móviles iOS/Android



Consulte la última página para ver Tabla de selección de soluciones de almacenamiento de video

Administración de transmisión

Linear se asoció con Vigitron para ofrecerles a los clientes una solución de infraestructura de nivel superior, que incluye lo siguiente:



- Dispositivos de video de equilibrio- desequilibrio. para transmitir señales analógicas mediante cables de par trenzado no encerrado (UTP)
- Alimentación a través de Ethernet (PoE), midspan no administrado de 10/100 Mbps listo para enchufar y usar, que proporciona transferencia de datos de dúplex completo
 - Mejora el tráfico de red para video
 - Proporciona la cantidad adecuada de PoE para cámaras IP

Software QUADView para cámaras IP

Al usar aplicaciones de software QUADView o explorar la NVR de QUADStor, puede ver en vivo, buscar y reproducir video grabado anteriormente

Software móvil

Con el software QUADView, puede ver video en vivo directamente de las cámaras IP con una conexión a dispositivos móviles y tabletas. La configuración de cámara remota también está disponible en dispositivos móviles.

Software del explorador

Compatible con Safari, Chrome, Internet Explorer, Firefox y Opera, además, admite detección de movimiento y grabación no centralizada.

Software NVR

Las cámaras IP incluyen software NVR software que admiten hasta 64 canales.



Número de modelo:	LV-D4-2MDI-312	LV-D4-2MDIV-312 (2 MP) LV-D4-3MDIWIW312 (3 MP) LV-D4-5MDIV-312 (5 MP)	LV-D2-2MIV-3.6F	LV-B2MDI-312 (2 MP) LV-B3MDIW-312 (3 MP)	LV-CAM-2M (2 MP) LV-CAM-3MW (3 MP) LV-CAM-5M (5 MP)
Cámaras IP de Linear:					
Descripción	Domo de interiores 2 MP	Domo contra vandalismo 2 MP, 3 MP y 5 MP	Minidomo contra vandalismo 2 MP	Mini bala 2 MP y 3 MP	Cámara fija 2 MP, 3 MP y 5 MP
Sensor	Sony Exmor™ 1/2.8 in	Sony Exmor™ 1/2.8 in (2 MP) Aptina™ 1/3 in WDR CMOS (3 MP) Aptina™ 1/2.5" CMOS (5 MP)	Sony Exmor™ 1/2.8 in	Sony Exmor™ 1/2.8 in (2 MP) Aptina™ 1/3 in WDR CMOS (3 MP)	Sony Exmor™ 1/2.8 in (2 MP) Aptina™ 1/3 in WDR CMOS (3 MP) Aptina™ 1/2.5" CMOS (5 MP)
Resolución máx./FPS	1920 x 1080/30 fps	1920 x 1080/30 fps (2 MP) 2048 x 1536/20 fps (3 MP) 2592 x 1920 /10 fps (5 MP)	1920 x 1080/30 fps	1920 x 1080/30 fps (2 MP) 2048 x 1536/20 fps (3 MP)	1920 x 1080/30 fps (2 MP) 2048 x 1536/20 fps (3 MP) 2592 x 1920 /10 fps (5 MP)
Iluminación mín.	0,1 lux en F1.2 (color); 0 lux, LED infrarrojo encendido	0,1 lux en F1.2 (color); 0 lux, LED infrarrojo encendido (2 MP) 0,5 lux en F1.2 (color); 0 lux, LED infrarrojo encendido (3 MP, 5 MP)	0,1 lux en F1.2 (color); 0 lux, LED infrarrojo encendido	0,1 lux en F1.2 (color); 0 lux, LED infrarrojo encendido (2 MP) 0,5 lux en F1.2 (color); 0 lux, LED infrarrojo encendido (3 MP)	0,1 lux en F1.2 (color); 0 lux, LED infrarrojo encendido (2 MP) 0,5 lux en F1.2 (color); 0 lux, LED infrarrojo encendido (3 MP, 5 MP)
Día/Noche	Funciona con iluminación infrarroja externa	15 LED infrarrojo Super Flux; 850 nm por 30 ft - 49 ft	Día/noche real con filtro IRC	10 LED infrarrojo Super Flux; 850 nm para 65 ft - 82 ft (2 MP) 25 LED infrarrojo Super Flux; 850 nm para 115' - 131' (3 MP)	Funciona con iluminación infrarroja externa
LED infrarrojo	Varifocal de 3,3-12 mm, corregida para infrarrojo, iris automático DC	Varifocal de 3,3-12 mm, corregida para infrarrojo, iris automático DC	megapixel fijo de 3,6 mm, con infrarrojos	Varifocal de 3,3-12 mm, corregida para infrarrojo, iris automático DC	Acepta lente de montaje CS estándar (la lente no está incluida)
Lente	Salida RCA de servicio interno c/OSD	Salida RCA de servicio interno c/OSD	Salida BNC de servicio c/OSD (cable de interconexión)	Salida BNC de servicio c/OSD IP mediante panel de acceso (2 MP) Salida RCA de servicio c/OSD IP mediante panel de acceso (3 MP)	Salida BNC de montaje trasero c/OSD
Obturbador electrónico					
GENERAL	Automática / configuración de usuario: 1/5 sec - 1/50.000 sec; software seleccionable de 50/60 Hz				
Alimentación	12 VCC a 300 mA / PoE Clase 3 (500 mA, LED infrarrojo encendido)	12 VCC a 520 mA (LED infrarrojo encendido) / PoE Clase 3	12 VCC a 335 mA (LED infrarrojo encendido) / PoE Clase 3	12 VCC a 560 mA (LED infrarrojo encendido)/PoE Clase 3 12 VCC a 840 mA (LED infrarrojo encendido)/PoE Clase 3 (3 MP)	12 VCC a 170 mA / PoE Clase 3
Temperatura			Operación: 14 °F a 131 °F (-10 °C a 55 °C); Almacenamiento: -4 °F a 140 °F (-20 °C a 60 °C)		
Humedad operativa			10 % - 85 % HR		
Aprobaciones	Cumple con CE/FCC/RoHS	Cumple con CE/FCC/RoHS / IP66 / IK10	Cumple con CE/FCC/RoHS / IP65 / IK10	Cumple con CE/FCC/RoHS / IP66 / IK5	Cumple con CE/FCC/RoHS
Dimensiones del producto	5.1 in x 4.4 in (130 mm x 112 mm)	5.1 in x 4.4 in (130 mm x 112 mm)	4.0 in x 2.0 in (100 mm x 53 mm)	2 MP: 10.4 in x 2.75 in (265 mm x 69 mm) 3 MP: 13.8 in x 4.3 in (377 mm x 110 mm)	5.8 in x 2.5 in (145 x 64 mm)
Peso del producto	1.0 lb (0.450 kg)	1.9 lb (0.850 kg)	0.7 lb (0.300 kg)	2 MP: 1.5 lb (0.680 kg) 3 MP: 3.6 lb (1.650 kg)	1.0 lb (0.450 kg)
Dimensiones del paquete de envío	6.8 in x 6.4 in x 7.2 in	6.8 in x 6.4 in x 7.2 in	7.5 in x 7.1 in x 3.4 in	11.8 in x 6.3 in x 4.7 in	6.5 in x 4.3 in x 3.5 in
Peso del producto de envío	1.6 lb (0.730 kg)	2.4 lb (1.100 kg)	1.3 lb (0.590 kg)	2.3 lb (1.030 kg)	1.5 lb (0.700 kg)
E/S de alarma	SI	SI	No	No	SI
RS-485	SI	SI	No	No	SI

Características comunes a todas las cámaras IP de Linear:

PARÁMETROS	RED	AUDIO
Compresión:	Alto perfil de H.264 (admite perfil de línea de base); MJPEG	Entrada 1 x RCA/Salida 1 x RCA en nivel de línea 1V
Control de ganancia:	Automático/Fijo (8-102 db)	Levy G. 711 A, Ley G. 711 U, RAW_PCM
Ajuste de calidad:	1 - 9 (9 es el más alto)	
Transmisión múltiple:	Transmisión 1 y 2 (H.264) en resoluciones que selecciona el usuario;	Software incluido: *Interfaz de explorador basada en Flash, ofrece vista remota en vivo
Brillo/Nitidez:	Transmisión 3 = MJPEG	en vivo
Velocidad de bits (CBR/VBR):	Variable (0-100/0-100)	de video, búsqueda y reproducción, configuración de cámaras.
Velocidad de bits (CBR/VBR):	Transmisión 1: 50 Kbps - 12 Mbps;	*Herramienta de búsqueda de IP para encontrar y cambiar una dirección IP para una instalación sencilla.
Velocidad de bits (CBR/VBR):	Transmisión 2: 10 Kbps - 6 Mbps;	*Aplicación QUADView para dispositivos iOS (Apple, iPhone y iPad) y Android que permite vista remota en vivo, búsqueda y reproducción, configuración de cámaras.
Velocidad de bits (CBR/VBR):	Transmisión 3: (Fija)	*Aplicación de software NMS para transformar una PC basada en Windows® en un WMS para grabar y administrar hasta 64 cámaras IP.
Orientación:	Reflejo horizontal/Inversión vertical	*Las cámaras Linear también admiten muchas aplicaciones comunes de WMS compatibles con ONVIF 2.2 perfil S.
Superposición de texto:	Hora/Fecha/Cámara/OSD personalizado	
Enmascaramiento:	5 áreas de enmascaramiento definidas por el usuario;	
	< 8 % de la imagen total	

Número de modelo:	LV-D4HRW-212	LV-D4HRDW-212	LV-D4HNWV-212	LV-D4HRDI-212	LV-CAMHRDW
Linear Cámaras analógicas:					
Descripción	Domo de interiores 700 TVL	Domo de interiores 700 TVL	Domo contra vandalismo 700 TVL	Domo contra vandalismo 700 TVL, Nocturna	Cámara bala de exteriores 700 TVL
CÁMARA					
Sensor	CCD Sony Effio-E 1/3"	CCD Sony Effio-E 1/3"	CCD Sony Effio-E 1/3"	Pixim® NightWor CMOS de 1/3"	CCD Sony Effio-E 1/3"
Resolución máx./FPS	>700 TVL (B/N) > 650 TVL (Color)	>700 TVL (B/N) > 650 TVL (Color)	>700 TVL (B/N) > 650 TVL (Color)	690 HTVL Effective	>700 TVL (B/N) > 650 TVL (Color)
Iluminación mín.	0.01 Lux/F1.2 IRE 40	0.01 Lux/F1.2 IRE 40	0.01 Lux/F1.2 IRE 40	0.1 Lux/F1.2 0.08 Lux (obturación lenta)	0.01 Lux/F1.2 IRE 40
Día/Noche	No	Día/noche real con filtro de corte infrarrojo	Día/noche real con filtro de corte infrarrojo	No	Día/noche real con filtro de corte infrarrojo
LED infrarrojo	Funciona con iluminación infrarroja externa	12 LED infrarrojo Super Flux, 850 nm (cobertura de 33°-49°)	21 LED infrarrojo, 850nm (cobertura de 33°-49°)	Funciona con iluminación infrarroja externa	Funciona con iluminación infrarroja externa
Lente	Verfical de 2.8-12 mm corregida para infrarrojo (campo horizontal de ángulo de vista 85° ~ 30°)	Verfical de 2.8-12 mm corregida para infrarrojo (campo horizontal de ángulo de vista 85° ~ 30°)	Verfical de 2.8-12 mm corregida para infrarrojo (campo horizontal de ángulo de vista 85° ~ 30°)	Verfical de 2.8-12 mm corregida para infrarrojo (campo horizontal de ángulo de vista 85° ~ 30°)	Verfical de 2.8-12 mm corregida para infrarrojo / lente opcional fijas: 4 mm, 6 mm, 8 mm, 12 mm
Salida de video		BNC CVBS 1V p-p 75Ω			
Obturador electrónico	Automática	Automática 1/60 - 1/120,000 sec	Automática 1/60 - 1/120,000 sec; Límites definidos por el usuario	Automática	Automática
Funciones de OSD					
Idiomas admitidos	Inglés, japonés, alemán, francés, ruso, portugués, español, chino	Inglés, japonés, alemán, francés, ruso, portugués, español, chino	Inglés, japonés, alemán, francés, ruso, portugués, español, chino	Inglés, japonés, alemán, francés, ruso, portugués, español, chino	Inglés, japonés, alemán, francés, ruso, portugués, español, chino
Rango dinámico amplio	Modos D-WDR con funciones ATR-EX Configuración de usuario de recorte y escala	Modos D-WDR con funciones ATR-EX Configuración de usuario de recorte y escala	Modos D-WDR (incluye configuración de WD y controles de exposición definidos por el usuario)	Modos D-WDR con funciones ATR-EX Configuración de usuario de recorte y escala	Modos D-WDR con funciones ATR-EX Configuración de usuario de recorte y escala
Reducción de ruido digital	2d	2d	2d	2d	2d
Visualización de inversión de reflejo	Horizontal	Horizontal	Horizontal y vertical	Horizontal	Horizontal
Emmascaramiento de privacidad	8 áreas/ventanas definidas por el usuario	8 áreas/ventanas definidas por el usuario	12 áreas/ventanas definidas por el usuario	8 áreas/ventanas definidas por el usuario	8 áreas/ventanas definidas por el usuario
Retroluminación		BLC /HLC			
Notas adicionales	La función de emmascaramiento de privacidad incluye efecto de mosaico	La función de emmascaramiento de privacidad incluye efecto de mosaico	La función de emmascaramiento de privacidad incluye efecto de mosaico	La función de emmascaramiento de privacidad incluye efecto de mosaico	La función de emmascaramiento de privacidad incluye efecto de mosaico
GENERAL					
Alimentación	24 VCA/12 VCC a 300 mA	24 VCA/12 VCC a 140 mA (500 mA, LED infrarrojo encendido)	24 VCA/12 VCC a 300 mA	24 VCA/12 VCC a 140 mA (500 mA, LED infrarrojo encendido)	24 VCA/12 VCC a 140 mA
Temperatura		Operación: 14 °F a 131 °F (-10 °C a 55 °C) Almacenamiento: -4 °F a 140 °F (-20 °C a 60 °C)			
Humedad operativa		10 % - 85 % HR			
Aprobaciones	Cumple con CE/FCC/RoHS	Cumple con CE/FCC/RoHS / IP66 / IK10	Cumple con CE/FCC/RoHS / IP66 / IK10	Cumple con CE/FCC/RoHS / IP66 / IK5	Cumple con CE/FCC/RoHS
Dimensiones del producto	5.0 x 4.75 pulgadas (130 x 112 mm)	5.0 x 4.75 in. (130 x 112 mm)	5.0 x 4.75 in. (130 x 112 mm)	10.4 in x 2.75 in (265.5 mm x 69 mm)	5.75 in x 2.5 in (145 x 64 mm)
Peso del producto	1.0 lb (0.450 kg)	1.9 lb (0.850 kg)	1.9 lb (0.850 kg)	1.5 lb (0.680 kg)	1.0 lb (0.450 kg)
Pkg, Dimensiones de envío	6.8" x 6.4" x 7.2" (173 x 163 x 183 mm)	6.8" x 6.4" x 7.2" (173 x 163 x 183 mm)	6.8" x 6.4" x 7.2" (173 x 163 x 183 mm)	11.8" x 6.3" x 4.7" (300 x 160 x 119 mm)	6.5" x 4.3" x 3.5" (165 x 109 x 89 mm)
Peso del producto de envío	1.6 lb (0.730 kg)	1.8 lb (0.820 kg)	2.4 lb (1.090 kg)	2.0 lb (0.910 kg)	1.5 lb (0.680 kg)

Soporte

Los productos de seguridad de video Linear están disponibles mediante una red mundial de cientos de ubicaciones de distribuidores.

Servicio técnico

El servicio técnico de Linear proporciona soporte telefónico temprano por la mañana y fuera del horario habitual para su línea de productos en expansión. Los ingenieros de aplicaciones están listos para ayudarlo con las preguntas técnicas respecto de todos los productos Linear y de la instalación del equipo, la programación, el diseño del sistema, la solución de problemas y la compatibilidad entre sistemas.

Tabla de selección de soluciones de almacenamiento de video

Modelo:	Descripción:
LV-QSNVR400-1T	NVR QuadStor serie 400, H.264, tiempo real, 2 bahías de HDD, HDD de 1 TB
LV-QSNVR400-2T	NVR QuadStor serie 400, H.264, tiempo real, 2 bahías de HDD, HDD de 2 TB
LV-QSNVR400-4T	NVR QuadStor serie 400, H.264, tiempo real, 2 bahías de HDD, HDD de 4 TB
LV-QSNVR400-6T	NVR QuadStor serie 400, H.264, tiempo real, 2 bahías de HDD, HDD de 6 TB

Garantía

Linear proporciona la siguiente garantía de los productos de video:

Cámaras analógicas	3 años + 3 meses
Cámaras IP	2 años
NVR	2 años
Monitores y PVM	1 año
Accesorios de video	1 año
Software de video	1 año

Para obtener más información, visite www.linearcorp.com.
Las especificaciones están sujetas a modificaciones sin previo aviso.

