

SYMMETRY™ CONTROLADORES DE ACTUALIZACIÓN

La serie de hardware Symmetry SR ofrece lo último en tecnología de controladores Symmetry con un diseño que permite su instalación en lugares únicos para aplicaciones nuevas y actualizadas.

Mediante la utilización de arquitectura de placa posterior conectable, la serie SR proporciona una solución de alta densidad para un máximo de 16 puertas en un gabinete compacto. Este diseño es ideal para actualizar equipos preexistentes a una solución Symmetry de última generación.

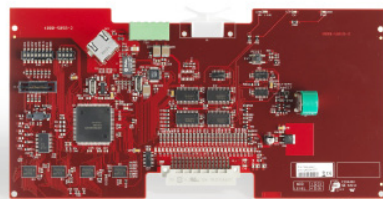
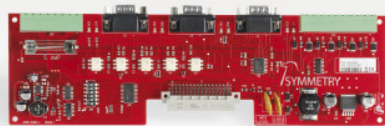
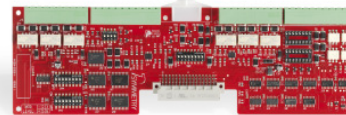
Completamente inter-operable con multiNODE M2150 y la serie de controladores EN, la serie SR proporciona inteligencia distribuida para su sistema de control de acceso y garantiza la total seguridad, resistencia y confiabilidad del sistema. Cuando se integra con el Software de Administración de Seguridad Symmetry, la gama SR ofrece un sistema de administración de seguridad sin problemas para proteger todo tipo de instalaciones, manteniendo un bajo costo de propiedad.

En el núcleo de cada instalación de la gama de SR se encuentra el SR-DBU, un controlador inteligente con una base de datos integrada y soporte para módulos de plug-in que soporta hasta 16 lectores de tarjeta. La ampliación del sistema es sencilla utilizando controladores de puertas plug-in y módulos de entrada/salida. La ampliación a más de 16 puertas se consigue instalando tantos gabinetes de SR adicionales como sea necesario, ofreciendo soluciones que pueden alcanzar una cantidad ilimitada de puertas. Cada SR-DBU puede administrar hasta 200.000 titulares de tarjetas, pero el sistema puede soportar una cantidad ilimitada de titulares de tarjetas.

La gama SR Symmetry proporciona una solución de control de acceso con tolerancia de fallas que continuará funcionando en el caso improbable de que se produzca una falla en el servidor de base de datos o en la infraestructura de red. Toda información de configuración y de tarjetas de identificación para el funcionamiento se almacena en la memoria con batería de respaldo en el SR-DBU, lo que garantiza que incluso en el caso de una pérdida total de energía, el sistema volverá a funcionar completamente tan pronto como se restablezca la energía.

CARACTERÍSTICAS PRINCIPALES

- Solución de alta densidad para control de acceso nuevo o actualizado
- Se conecta al Software de Administración de Seguridad Symmetry edición seguridad a través de LAN, WAN, RS232 o Módem
- Comunicaciones cifradas con AES (128 o 256 bit) a Symmetry sobre LAN/WAN
- Cada SR-DBU puede administrar hasta 16 puertas y lectores de tarjetas
- Configuración modular combinando placas de circuito insertables
- Conecta lectores de tarjetas inteligentes, de proximidad o de banda magnética preexistentes.
- Soporte integrado en el sistema para hasta 8 lectores de tarjetas Wiegand al usar los módulos SR-DC2
- Soporte para cadenas conectadas en serie para hasta 32 SR-DBU – minimiza el consumo de recursos de red
- Cada controlador puede ser configurado como un nodo de control de acceso o un nodo de control de ascensor a través de Simetría

**SR-DBU****SR-PCU****SR-DC2****SR-DC8**

UNIDAD DE BASE DE DATOS SR-DBU MÓDULO DE INTERFAZ SR-PCU

Cuando se conectan a la placa base de una serie SR o de un gabinete existente compatible, estos dos módulos forman el corazón de cada unidad controladora. La unidad de base de datos SR-DBU realiza todo el procesamiento y administración de datos y soporta 200.000 titulares de tarjetas y los controladores de puertas que admiten hasta 16 lectores de tarjetas. Incluye Puerto Ethernet 10/100 integrado El SR-PCU prepara y monitorea la energía hacia todos los módulos y proporciona puertos de comunicación ascendente y descendente para el controlador.

| Referencia | Descripción | Funciones |
|------------|---|---|
| SR-DBU | Controlador de Base de Datos con Ethernet | Unidad de procesamiento principal, configuración y base de datos de la identificación permanente; interfaz Ethernet 10/100 con cifrado AES intercambiable incluido; admite encadenar hasta 31 SR-DBU descendientes adicionales. |
| SR-PCU | Módulo de Interfaz para SR-DBU | Interfaz de serie para comunicaciones ascendentes, descendentes y/o por módem; Distribución y regulación de energía; entradas para el suministro de energía e interruptor para monitoreo de manipulación |

CONTROLADOR DE PUERTAS / MÓDULOS DE INTERFAZ SERIE SR

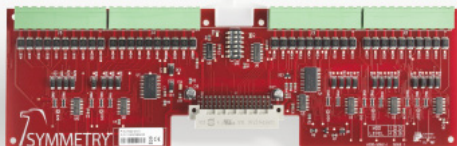
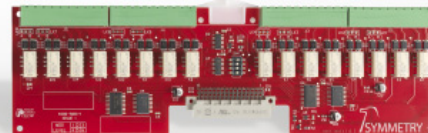
El SR-DC2 es un controlador de 2 puertas flexible, que puede utilizarse con una variedad de tipos de lectores. Proporciona toda la E/S necesaria para una solución completa para 2, 4, 6 u 8 puertas controladas por gabinete. Para las aplicaciones modernizadas con lectores F/2F(1) y dispositivos ya instalados, el SRDC8 brinda una ruta de actualización de tipo "plug & play" a una solución Symmetry. Se pueden instalar uno o dos módulos SR-DC8 en cada Serie SR o gabinete existente compatible, que proporciona soporte para hasta 16 puertas.

| Referencia | Descripción | Aplicación | Puertas | Tipos de lectores | Número max por gabinete | E/S (por puerta) |
|------------|-----------------------|--|---------|---|-------------------------|--|
| SR-DC2 | Controlador De puerta | Instalaciones Nuevas y Existentes a modernizar | 2 | Wiegand, F/2F ⁽¹⁾ , F/2F Supervisada ⁽¹⁾ , Reloj/Datos ⁽²⁾ | 4 (8 puertas) | Entrada del interruptor de posición para puerta (con o sin supervisión); Entrada de interruptor/Sensor para solicitar salida (con o sin supervisión); Puerta con Salida de Relé con cerradura electromagnética/pestillo eléctrico, Salida de relé de bypass Salida de relé auxiliary; Salida de estado sólido para LED de lector o pestillo. |
| SR-DC8 | Interfaz F/2F | Existentes a modernizar | 8 | F/2F ⁽¹⁾ , F/2F ⁽¹⁾ Supervisado | 2 (16 puertas) | Solo salida de estado sólido para LED de lector o pestillo. (requiere relé externo) |

⁽¹⁾ F/2F es un término utilizado por by UTC Climate, Controls & Security y previamente por GE Security y CASI-Rusco, para describir una interfaz de lector no convencional. ⁽²⁾ Capacidad futura para ser habilitado por Symmetry o actualización de firmware.

ENTRADA Y SALIDA DE MÓDULOS

Módulos de entrada y salida del plug-in instalados en la Serie SR o en un gabinete existente compatible para proporcionar entradas y salidas

**SR-AC20****SR-OCI6**

adicionales. Cada gabinete admite hasta 4 módulos SR-OCI6 o SR-AC20.

| Reference | Description | Inputs | Outputs | Features |
|-----------|------------------------------------|--------|---------|---|
| SR-AC20 | Módulo de Entrada Digital Auxiliar | 20 | 0 | 20 entradas auxiliares que dan soporte a entradas con o sin supervisión |
| SR-OCI6 | Módulo de Salida de Relé Auxiliar | 0 | 16 | 16 salidas de relé auxiliares |

KITS Y ACCESORIOS

Los kits de inicio están disponibles para las nuevas instalaciones y las modernizaciones.

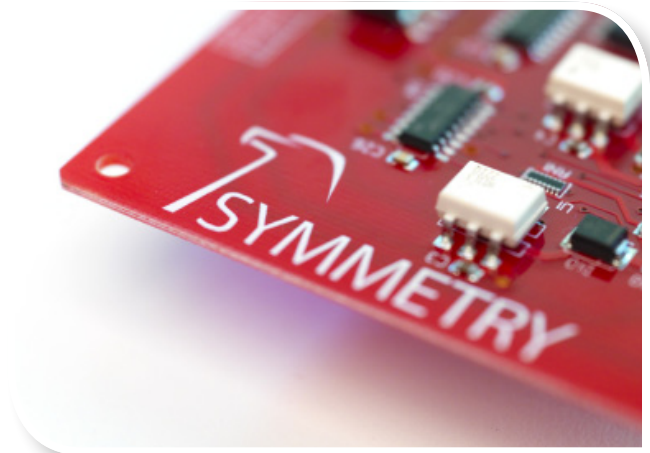
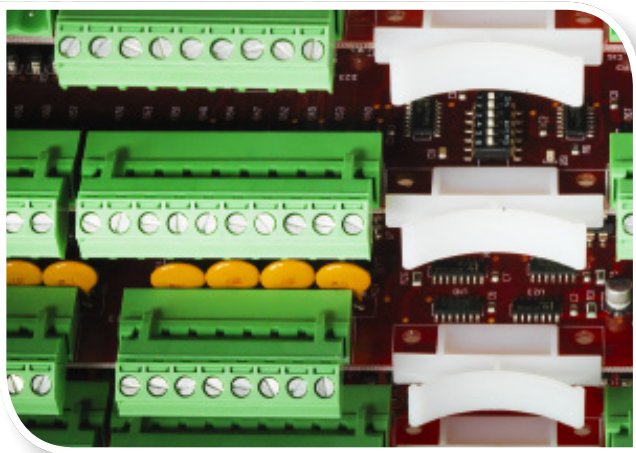
| Reference | Description | Recommendation |
|-----------|--|--|
| SR-SCK5 | Kit inicial con gabinete SR-ENC5, tablas SR-DBU y SR-PCU | Instalaciones nuevas o ampliaciones de sistemas existentes. |
| SR-RFK5 | Kit de actualización con SR-DBU, SR-PCU y cubierta con cerradura (sin cabina). | Sistemas de retroadaptación con gabinetes con cubierta removibles. Se adapta Casi Rusco Micro/5 y M3000 micros de tipo |

GABINETE Y ALIMENTACIÓN

El gabinete SR-ENC5 incluye una caja de tarjetas para instalar en forma segura hasta módulos de serie 7 SR, una placa posterior pasiva para transmitir señal entre los módulos y un interruptor de manipulación pre-cableado. La cubierta removible proporciona un fácil acceso a los componentes electrónicos y permite que los indicadores LED de energía, estado y comunicación en el SR-DBU se vean a través de ventanas translúcidas.

| Reference | Description | Recommendation |
|-----------|---|--|
| SR-ENC5 | Gabinete con caja de tarjetas, placa posterior, cubierta con cerradura e interruptor de manipulación pre-cableado | Sistemas de retroadaptación con gabinetes con cubierta removible |
| SR-PSC6 | Fuente de alimentación de 6A UL en gabinete | Se adapta a la herencia y SR - ENC5 recintos . necesario |

Nota: Por favor, consulte la lista de precios para los números de partes de cada elemento de referencia.



ACTUALIZACIONES MÁS FÁCILES

La Serie de hardware Symmetry SR proporciona la forma más simple y rápida de modernizar su sistema de control de acceso preexistente. Mediante la utilización de un diseño, tipos de conectores y ubicaciones y la señalización entre módulos compatible con su sistema existente, un reemplazo de SR puede instalarse y estar en funcionamiento en pocos minutos por controlador.

La serie SR es compatible con casi todos los lectores, tarjetas y cables instalados actualmente, por lo tanto se pueden instalar con una interrupción mínima y al menor costo posible. Contacte a su representante de Symmetry autorizado o a su distribuidor autorizado para obtener la información más reciente sobre compatibilidad.

ESPECIFICACIONES

Software de Administración

- Requiere Symmetry Homeland Security Edition (HSE), Professional, Enterprise o Global en su versión 7.0.1 o posterior.

Entorno de operación

- De -10 ° a 55 ° (de -40°F a 55°)
- Humedad del 15% al 90%, sin condensación

Comunicaciones

- Interfaz LAN (10/100Mbps) SR DBU, cifrado AES128 o AES256 a elección.
- Cableado/Modem externo opcional
- SR-DC2 al Lector Wiegand = 99m (325ft)
- SR-DC2 o SR-DC8 para Lector o Dispositivo F/2F(1) = 152m (500ft)

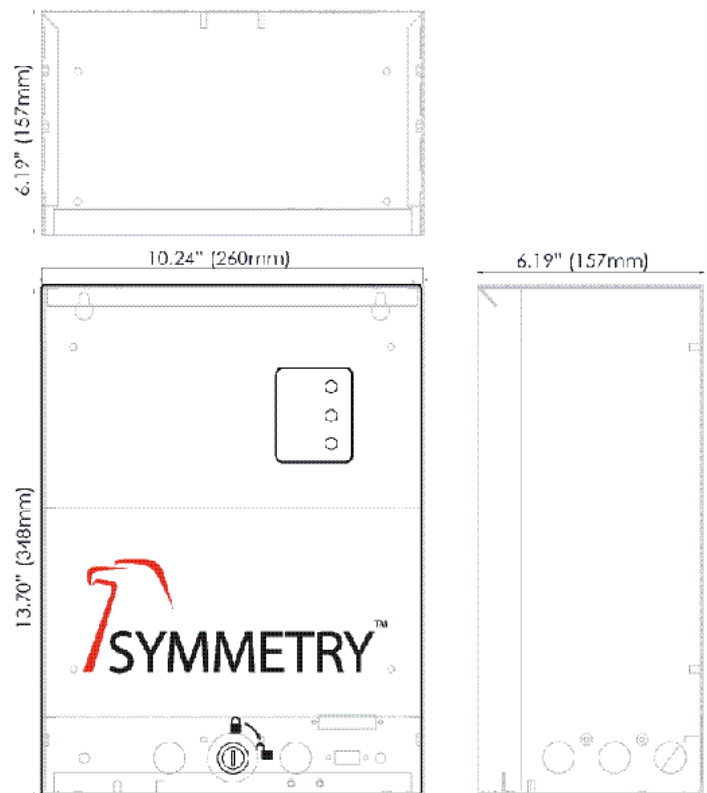
Capacidades de almacenamiento

- 200.000 titulares de tarjetas y 16.000 operaciones

Certificación

- Certificaciones UL: UL 294 (pendiente)

(1) F/2F es un término utilizado por by UTC Climate, Controls & Security y previamente por GE Security y CASI-Rusco, para describir una interfaz de lector no convencional.



sales@amag.com
www.amag.com