



# SYMMETRY™

## DETECCIÓN DE INTRUSOS

Nuestra interfaz para el sistema de detección de intrusos (IDS) permite a nuestros sistemas de control de acceso y de manejo de seguridad acoplarse a un panel ajeno de detección de intrusos. Una vez instalada, la interfaz IDS constituye una facilidad centralizada de monitoreo y notificación de alarmas, capaz de ser enlazada a potentes comandos condicionales de control de acceso. La activación de un área de panel de alarma puede configurarse p. ej. de modo que todas las puertas asociadas de control de acceso queden automáticamente bloqueadas. Opciones flexibles de notificación proporcionan información condicional por comando y un icono en el panel de alarma.

El software puede ser configurado de modo que un mensaje recibido del panel IDS sea presentado como alarma. Alarmas pueden ser priorizadas.

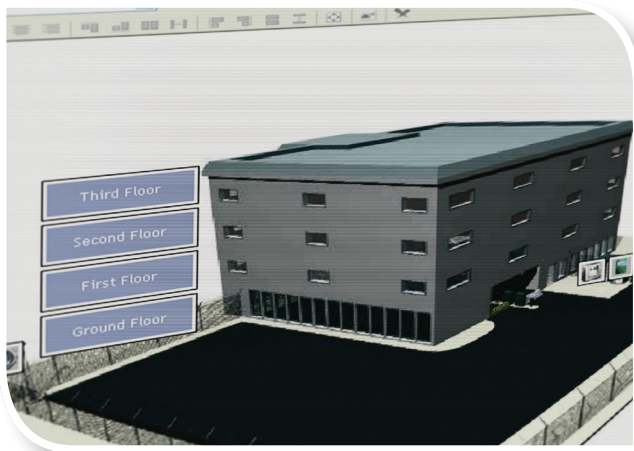
El sistema de manejo de seguridad monitorea el enlace al equipo de control IDS y genera automáticamente una alarma en caso que falle la comunicación.

Las señales IDS pueden ser enviadas a una estación central aprobada por UL.

Iconos de alarma pueden visualizarse en las funciones estándar de retrato disponibles en los paquetes de software Business, Professional, Enterprise y Global.

### CARACTERÍSTICAS PRINCIPALES

- Potente monitoreo y manejo centralizado de alarmas
- 99 niveles de prioridad de alarmas
- Avisos acústicos y ópticos, en colores, para los distintos tipos de alarma, adaptados a los deseos del cliente
- Notificación flexible
- Los iconos de alarma pueden visualizarse en retratos
- Pleno login del operador
- Chequeos en línea del panel IDS
- Las alarmas IDS pueden ser enlazadas a potentes comandos condicionales
- Las alarmas IDS pueden enviarse automáticamente a la estación central
- Permite la integración con los paneles de alarmas de intrusión DMP, HISEC, Honeywell Galaxy, DSC y Siemens



## MANEJO DE ALARMAS

Hasta 99 niveles de prioridad y mensajes de instrucción definibles por el usuario aseguran un manejo eficaz de alarmas y ponen al operador que monitorea el lugar en condiciones de tomar las decisiones apropiadas. La facilidad con que avisos audibles pueden ser adaptados a todo tipo de alarma se consigue utilizando archivos multimedia estándares o generados por el cliente, de secuencias musicales. Todo alarma puede también ser presentado en un color definido por el usuario.

Para proveer información adicional al revisar señales de alarma, el operador puede o entrar comentarios específicos o elegir simplemente de una lista predefinida las entradas necesarias para obtener un informe con timbre de fechador automático sobre todas las acciones efectuadas durante todo el incidente. Comandos manuales predefinidos pueden ser asignados individualmente a cada alarma. Adicionalmente es posible configurar comandos condicionales de modo que operen automáticamente respondiendo a una condición existente de alarma.

## NOTIFICACIÓN

Una extensiva notificación permite revisar todas las alarmas provenientes del sistema, actividades de control de acceso y acciones disparadas por el operador en el teclado. Estas notificaciones están disponibles para revisión en la pantalla del operador y pueden también ser enviadas a una impresora o a un archivo.

Configuraciones de notificación frecuentemente utilizadas pueden ser guardadas, lo cual permite elegir y utilizarlas según demanda, o pueden asimismo ser programadas para activarse automáticamente según necesidad. Si existe una programación automática, es posible repetirlas. Se puede p. ej. disparar una notificación semanal cada lunes a las 10 de la mañana que abarque siempre la historia de los 7 días anteriores

## COMANDOS CONDICIONALES

Comandos condicionales constituyen un medio extremadamente potente para crear asociaciones SI/ENTONCES/CUANDO que abarcan una amplia selección de condiciones para la ejecución de un comando ENTONCES en dependencia de un código activado temporal CUANDO. Un ejemplo: SI existe un impulso disparador del panel IDS, ENTONCES se activa un impulso para un sonador CUANDO esto ocurra durante el horario comercial normal.

Dispositivos pueden ser manejados en base a áreas en que se agrupan lectores, puntos de monitoreo y salidas auxiliares. Esta función es particularmente beneficiosa cuando se usan comandos manuales, temporizados y condicionales, ya que permite activar varios dispositivos mediante un solo comando.

## INFORMACIÓN DE COMPRAS

- INTRUSION-PNL-01-V8
- INTRUSION-RCV-01-V8



sales@amag.com  
www.amag.com